



# FISCHER WEINE

SURSEE

## Weisser Satz Kommende Hitzkirch Luzern AOC

BRUNNERWEINMANUFAKTUR

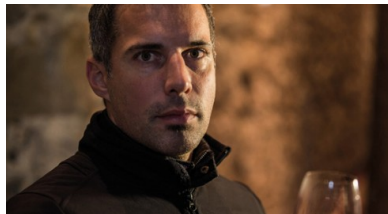


<b>Jahrgang</b>	2019
<b>Flaschengrösse</b>	75cl
<b>Produzent</b>	Brunner Weinmanufaktur, Hitzkirch
<b>Herkunft</b>	Luzern, Schweiz
<b>Traubensorten</b>	Riesling, Grüner Veltliner
<b>Anbau</b>	Integrierte Produktion
<b>Ausbau</b>	Im Edeltank

### Degustationsnotizen

Mittleres Gelb. In der Nase intensivfruchtig mit Noten von Aprikosen, Pfeffer und grünen Äpfeln. Weich und breit im Gaumen mit schönem Säure/Süsse-Spiel. Opulent und stilsicher, körperreich und anhaltend im Abgang.

### Angaben zum Produzent



Die von der Brunner Weinmanufaktur verfolgte Betriebsphilosophie soll Grenzen überschreiten und beruht auf einem strikten Qualitäts- und Querdenken. Dafür verbindet Mathias Brunner bewährte Methoden der Weinbaukunst moderat mit modernsten Vinifikations- und Ausbausystemen. Bei den Brunner Weinmanufaktur-Weinen handelt es sich um hochwertige Lagencuvées. Traditionelle Rebsorten vereint mit zeitgenössischem Geschmack ergeben unkomplizierte Klassiker.

<http://www.brunner-weinmanufaktur.ch>

FISCHER WEINE SURSEE AG

BAHNHOFPLATZ 7 | CH-6210 SURSEE | T 041 925 11 90 | INFO@FISCHER-WEINE.CH | WWW.FISCHER-WEINE.CH