



**FISCHER
WEINE**

SURSEE | SEIT 1882



2022

37.5 cl

Rotwein

Pinot Noir Vin de Pays Suisse



Brunner Weinmanufaktur, Eich



Luzern, Schweiz



Pinot Noir



Im Edeltank



13 % Vol.

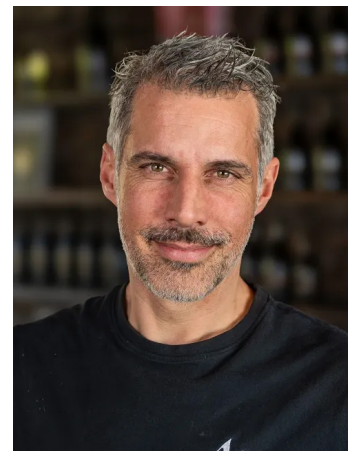
Degustationsnotiz

Helles Rubinrot. Feines Bukett nach Himbeeren und Brombeeren unterlegt mit Zwetschgennote. Viel Schmelz am Gaumen, samtweiche Tannine, intensive Fruchtfülle. Sehr langer Abgang von Fruchtsüsse getragen.



Angaben zum *Produzenten*

Mathias Brunner hat die Brunner Weinmanufaktur 2007 gegründet. Seither hat sich der Betrieb kontinuierlich weiterentwickelt und gehört heute zu den wichtigsten Weingütern im Kanton Luzern. Die Rebberge umfassen 13.5 Hektar und verteilen sich auf die Regionen Seetal, Sempachersee und Lenzburg, wobei der Eichberg am Sempachersee die grösste und wichtigste Lage ist. Dort befindet sich auch der Standort der neu gebauten Kellerei, die seit Herbst 2023 in Betrieb ist. Der grosse Erfolg von Mathias Brunner und seinem Team beruht auf einem strikten Qualitätsdenken und der Verbindung von bewährten Methoden der Weinbaukunst mit modernsten Vinifikations- und Ausbausystemen. Brunner-Weine sind hochwertige Lagencuvées, die traditionelle Rebsorten mit zeitgenössischem Geschmack vereinen.



brunner-weinmanufaktur.ch